



ATREA s.r.o.

# STAVEBNÍ PŘIPRAVENOST ELEKTROINSTALACE PRO VĚTRACÍ JEDNOTKY DUPLEX PRO RD – 220(BP), 360(BP), 550BP

platnost od:

**4.8.2010**

Tato dokumentace je určena pro přípravu el. rozvodu (kabeláže) stavby a pro propojení elektroinstalace s jednotkou DUPLEX v návaznosti na další elektrická zařízení (MaR, zdroje tepla apod.).

Dokumentace slouží jako podklad projektantům elektro stavby pro přípravu EI pro větrací jednotky s rekuperací řady DUPLEX, dále pro prováděcí odbornou elektro firmu za účelem přípravy rozvodů a napojení jednotky na rozvod EI.

## Všeobecný popis – základní funkce, rozdělení

Schémata elektro zapojení jsou vypracována pro jednotky DUPLEX se silovou regulací (bez přípony EC).

**Jednotky řady DUPLEX 220(BP), 360(BP) a 550BP** – dále značeno „AC“ - jsou vybaveny silovou regulací, ovládání je pomocí vypínačů, které nejsou součástí dodávky jednotek ( použít typy dle vypínačů použitých v objektu). Výkonově je možné jednotky ovládat ve 2. stupních – NORM a MAX.

Při doplnění o modul „časové relé“ je možné u těchto jednotek ovládat a spínat výkon větrání na „MAX“ z prostorů WC, koupelen, kuchyně atd. pomocí spínání ovládacího napětí 230 V ( napětí vedeno z jednotek „AC“!!). Na časovém relé je pak možné nastavit doběh.

V případě realizace zemního výměníku je nutný doplňkový modul řízení dle teploty – viz. schéma zapojení.

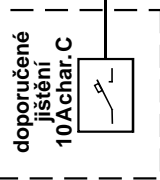
Při požadavku na dohřev vzduchu po rekuperaci použitím externích ohřívačů EPO (elektrický potrubní ohřívač) a TPO (teplovodní potrubní ohřívač) dávají jednotky „AC“ pouze informaci o chodu jednotky (výstup 230V). Řízení teploty vzduchu a chodu ohřívačů nutno řešit samostatně.

# Svorkové elektrické propojení systému DUPLEX 220 (BP), 360 (BP), 550 BP 01/D

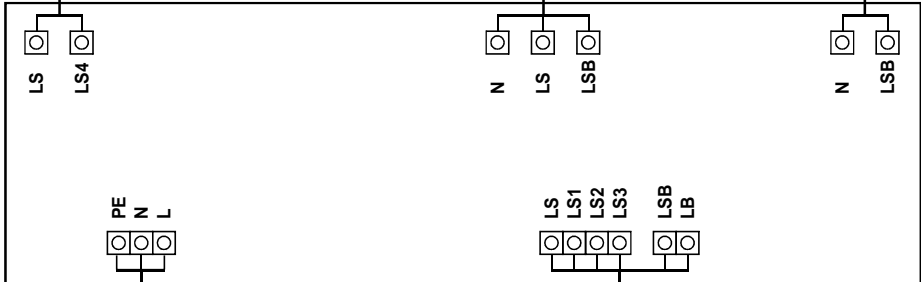
STANDARDNÍ SESTAVA

VOLITELNÉ PŘÍSLUŠENSTVÍ

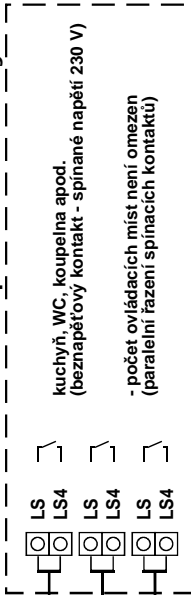
**napájecí rozváděč**  
(není součástí dodávky)



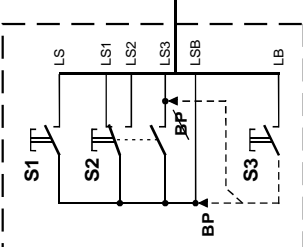
DUPLEX ...



**externí silové spínací kontakty**

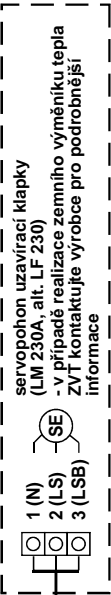


**ovládací spínače**  
(nejsou součástí dodávky)



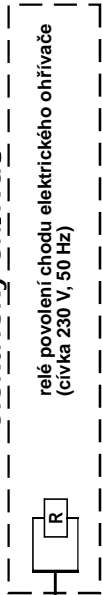
S1 - spuštění ventilátorů (VYP - ZAP)  
S2 - výkon (MIN - MAX)  
S3 - provozní režim (LÉTO - ZIMA)  
(spínané napětí 230 V / max. 2,5 A)

**externí uzavírací klapka**



**DOHŘEV VZDUCHU**

**elektrický ohřivač**



**Popis systému:**

Vzorové schéma elektrického propojení jednotky DUPLEX 220 (BP), 360 (BP) a 550 BP s ovládacími spínači provozních režimů a volitelným příslušenstvím.



Attea s.r.o., V Aleji 20  
466 01 Jablonec n. N.  
Česká republika  
tel./fax: 483 368 111  
e-mail: attea@attea.cz

Název souboru: D\_220\_04.cdr

Datum aktualizace: 1.1.2009